

小金井本町ビル

■交通アクセス

JR中央線「武蔵小金井駅」徒歩1分

物件概要

所在地 東京都小金井市本町一丁目18番10号
 構造/階数 鉄骨鉄筋コンクリート造陸屋根地下1階付11階建
 竣工年月 平成3年4月

設備・仕様

■共有部■

アルソック警備システム・平置月極駐車場空き1台
 敷地内時間貸駐車場有

■専有部■

1階・地下1階 共に内装スケルトン
 地下区画と一括貸し相談可：(約60~83.21坪)
 (床スラブを抜いて室内の階段造作可能)

■用途■

店舗・事務所

契約条件

1階 154.23㎡ (46.65坪)

賃料月額 1,026,300円 (税込) (坪/20,000円税別)
 (内消費税93,300円)

共益費月額 153,945円 (税込) (坪/3,000円税別)
 (内消費税13,995円)

地下1階 120.86㎡ (36.56坪)

賃料月額 422,268円 (税込) (坪/10,500円税別)
 (内消費税38,388円)

共益費月額 60,324円 (税込) (坪/1,500円税別)
 (内消費税5,484円)

敷金：★無し★(保証会社加入必須) 礼金：1ヵ月分

契約期間 2年 普通賃貸借契約

更新料 新賃料1ヵ月分(消費税別)

※保証会社利用必須

★駅出口から見た物件です



★駅からの視認性良好!



★壁面看板・柱看板設置相談!

★駅ロータリー沿いの1階路面店!

★新春特別企画!★

★敷金0!★

※貸主指定の保証会社加入が条件です



JR武蔵小金井駅

小金井本町ビル

※徒歩分数は80mを1分とした概算です。※図面と現状が相違する場合は現状を優先と致します。

東京都知事(8)第61380号

〒170-0013 東京都豊島区東池袋3-20-6 岩波ビル1階



株式会社 岩波

東京都宅地建物取引業協会々員/東京都建築士事務所協会々員

TEL 03-3981-9111
 FAX 03-3981-9120

■取引形態■

貸主

■手数料■

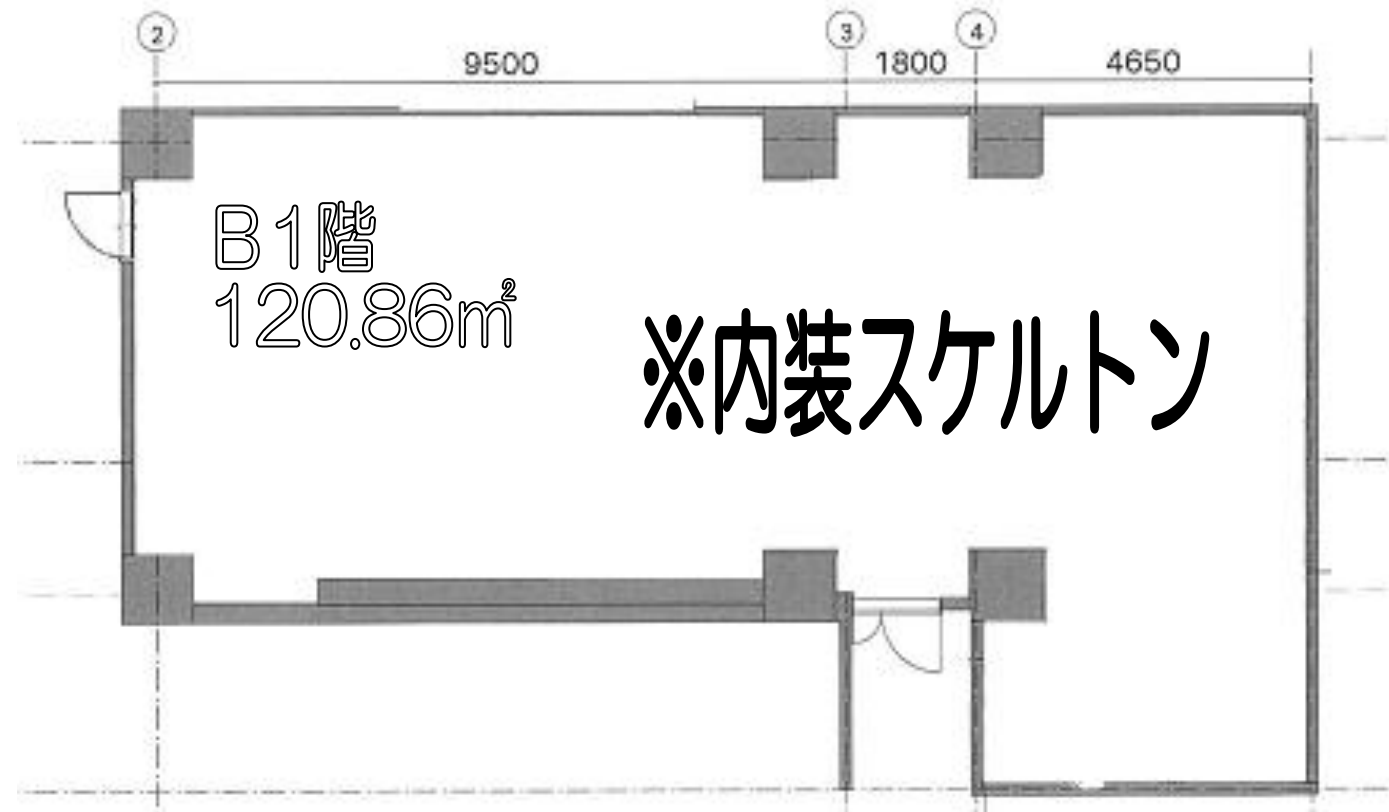
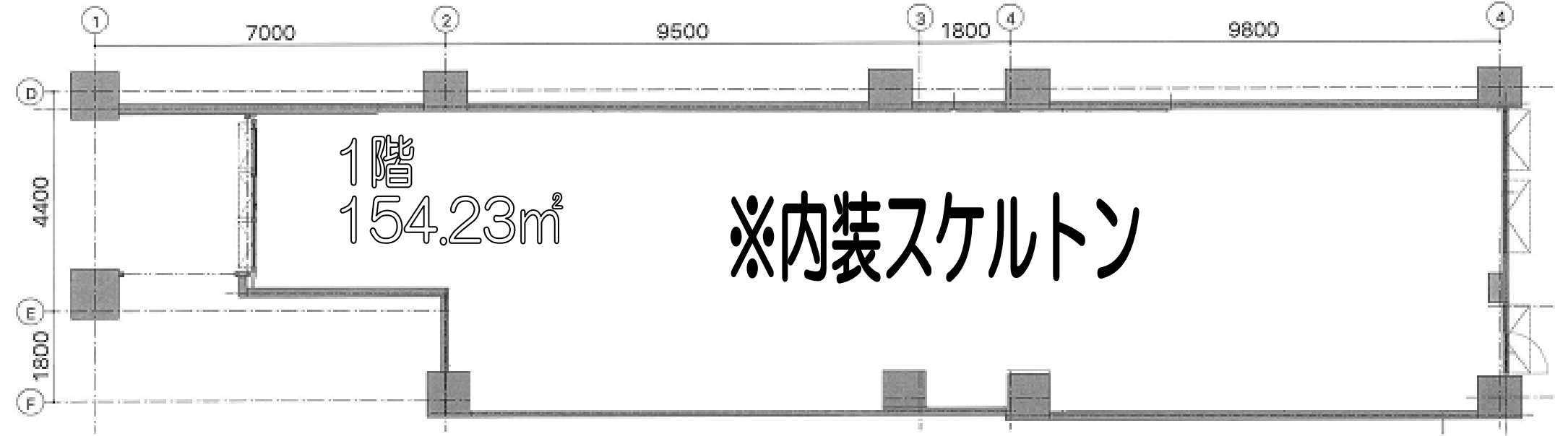
相談

担当

小金井本町ビル

■交通アクセス JR中央線「武蔵小金井駅」徒歩1分

★一日の乗車人数53,342人!
JR東日本ランキング71位!(約900駅中)★



〒170-0013 東京都豊島区東池袋 3-20-6 岩波ビル 1階



株式会社 岩波

東京都宅地建物取引業協会々員/東京都建築士事務所協会々員

TEL 03-3981-9111
FAX 03-3981-9120

■取引形態■

貸主

■手数料■

相談

担当

